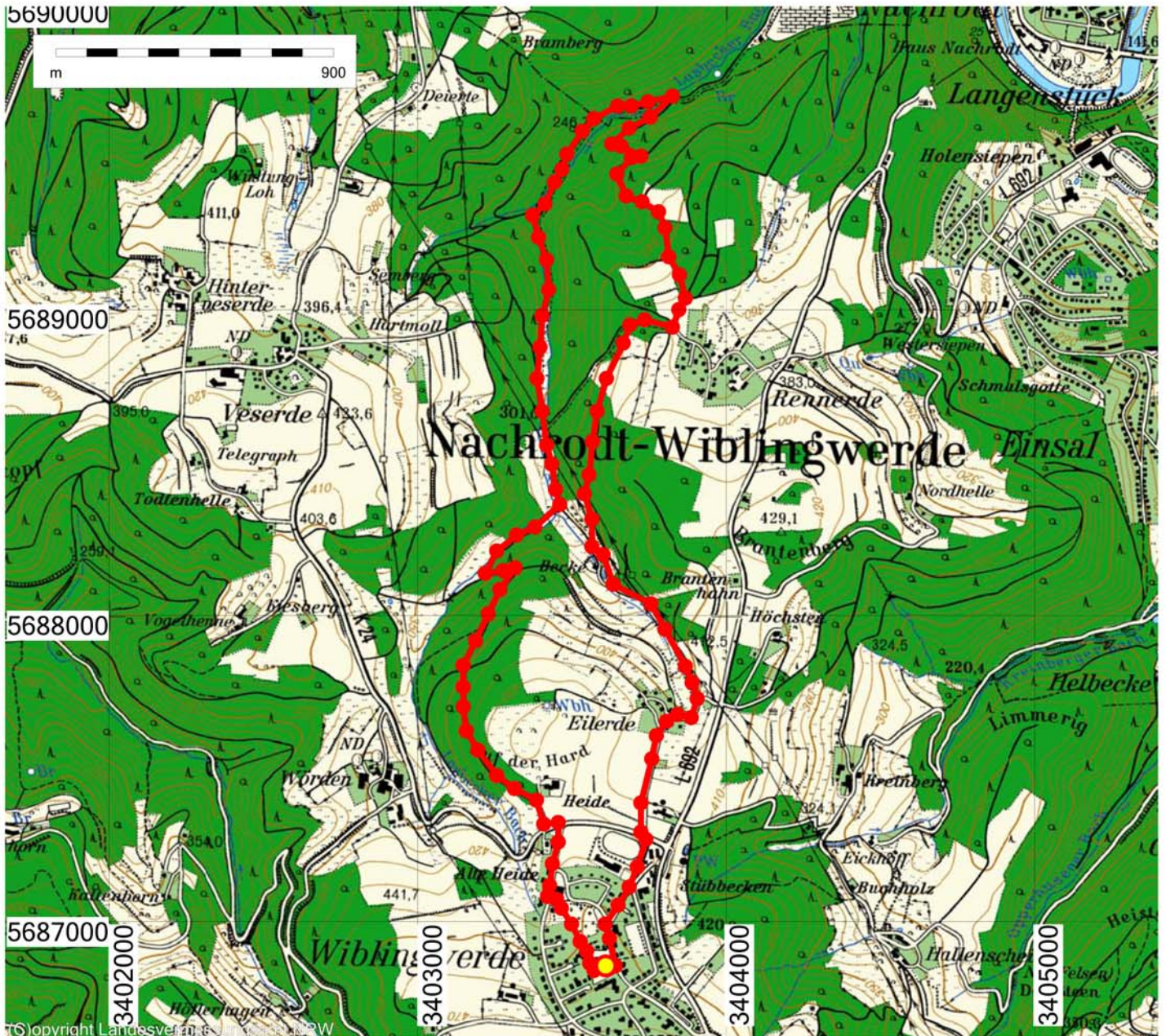
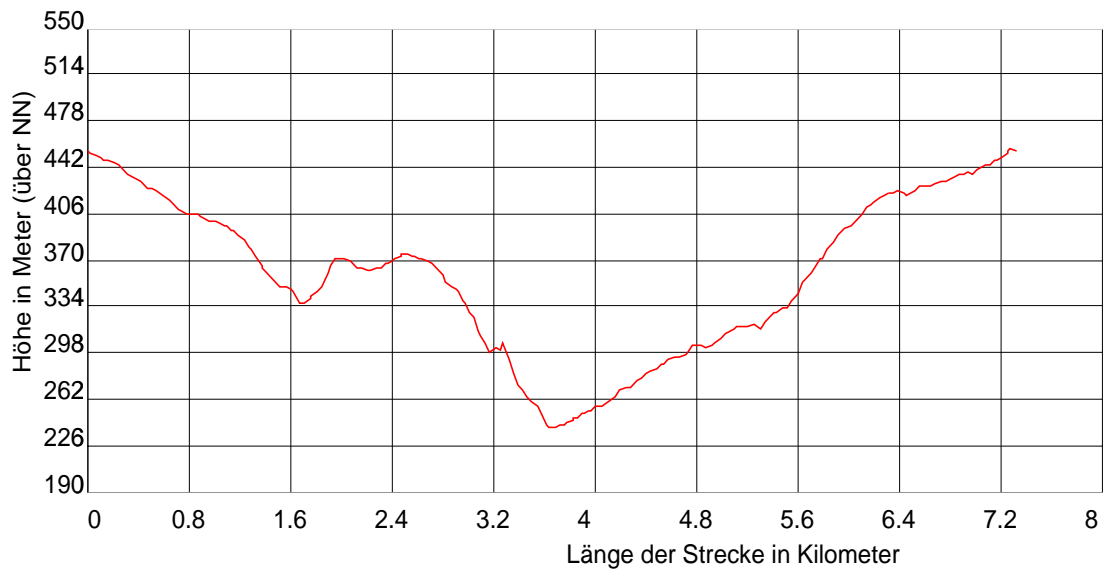




Wiblingwerde Dorfplatz - Eilerde - Becke - Rennerde - Lasbecker Bach - Auf der Hard - Heide - Dorfplatz
ca. 7 km / Wanderzeit ca. 2,5 Stunden





Gesamtlänge : 7.29 km
 Minimale Höhe : 239.38 m
 Maximale Höhe : 455.64 m
 Minimale Steigung : 0.74 %
 Maximale Steigung : 26.29 %

Minimales Gefälle : -0.58 %
 Maximales Gefälle : -32.71 %
 Summe Steigungen : 283.32 m
 Summe Gefälle : 283.95 m