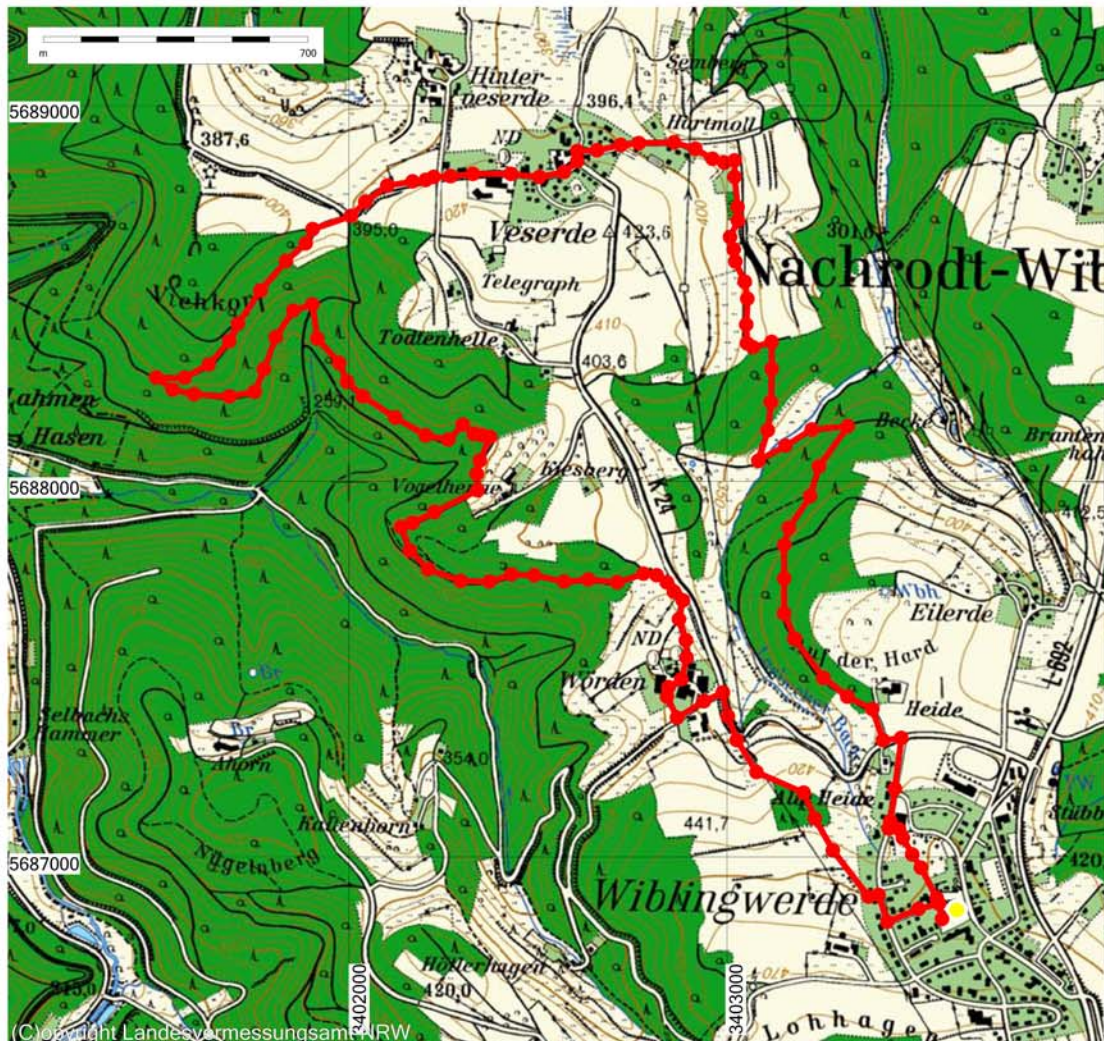
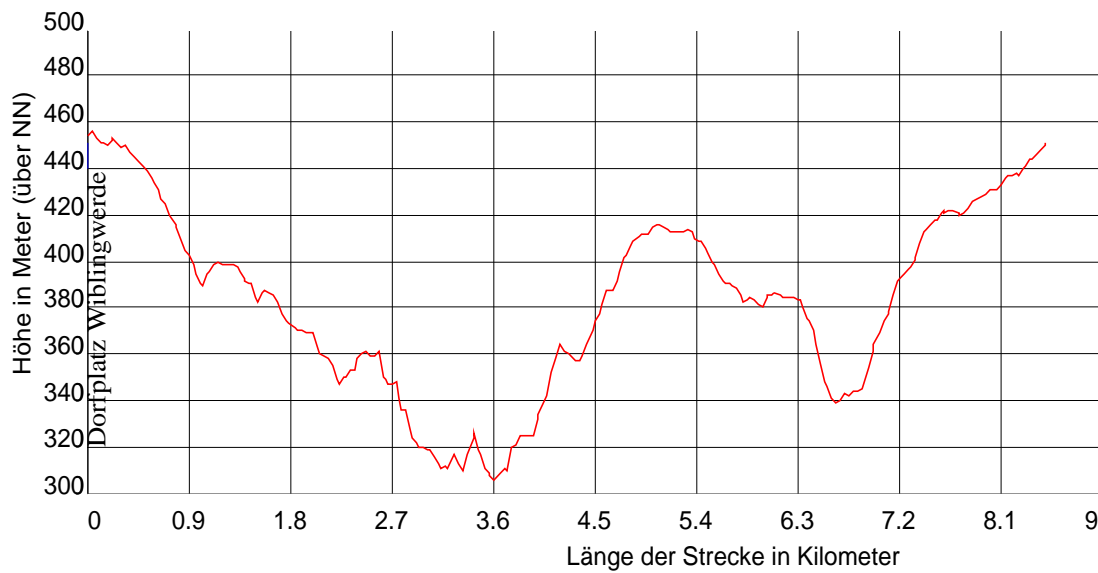




**Wiblingwerde Dorfplatz - Wörden - Vogelhenne - Viehkopf - Vesperde - Hartmoll -
Lasbecker Bach - Auf der Hard - Heide - Dorfplatz**
ca. 9 km / Wanderzeit ca. 4 Stunden



1 : 20000



Gesamtlänge : 8.47 km
 Minimale Höhe : 305.89 m
 Maximale Höhe : 455.77 m
 Minimale Steigung : 0.65 %
 Maximale Steigung : 25.77 %

Minimales Gefälle : -0.61 %
 Maximales Gefälle : -30.53 %
 Summe Steigungen : 307.45 m
 Summe Gefälle : 310.20 m