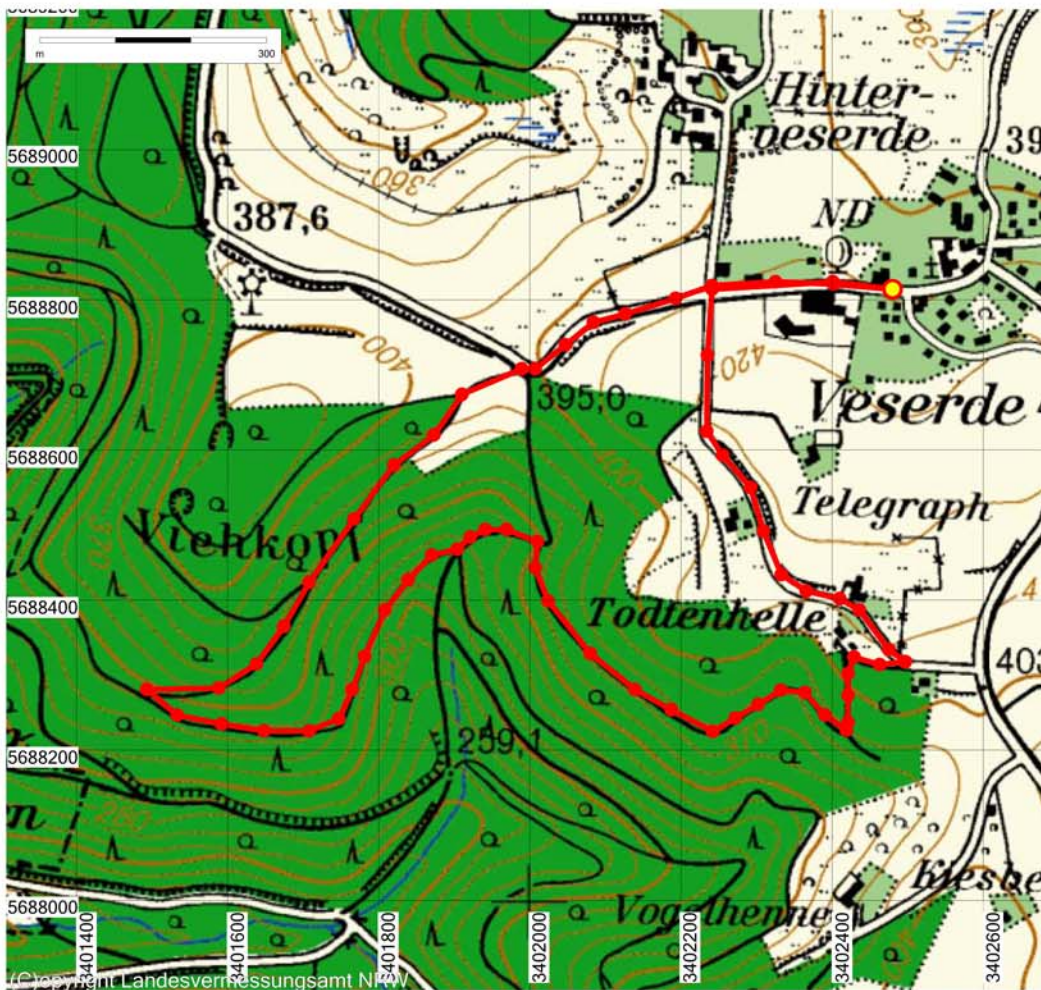


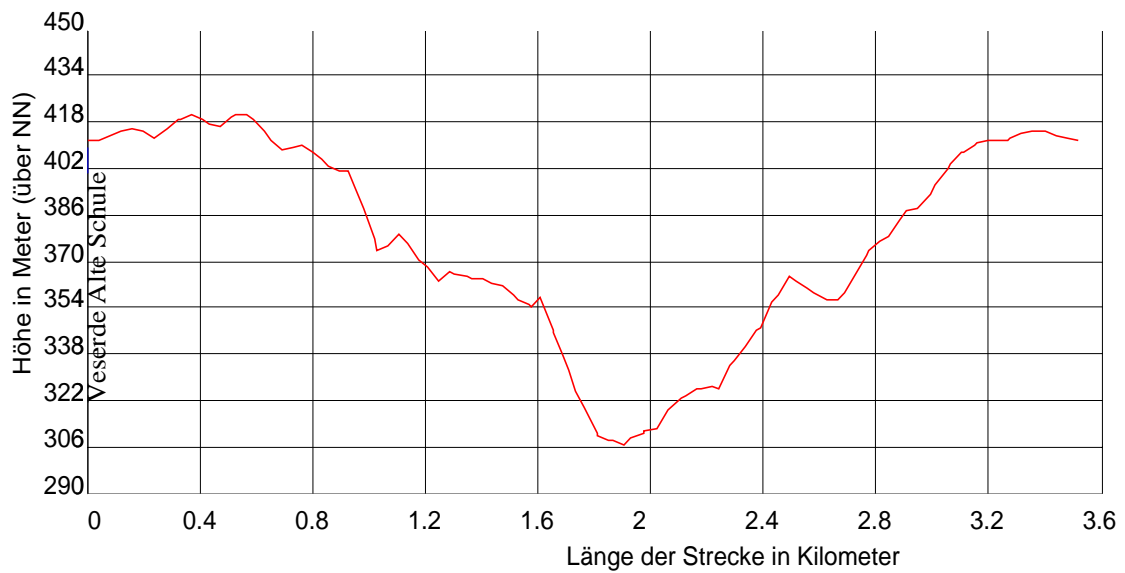


Veserde Alte Schule - Schlosshotel Holzrichter - Telegraph - Todtenhelle - Viehkopf - K24 -
Alte Schule

ca. 3 km / Wanderzeit ca. 1 Stunde



1 : 10000



Gesamtlänge : 3.50 km
 Minimale Höhe : 306.89 m
 Maximale Höhe : 420.66 m
 Minimale Steigung : 0.91 %
 Maximale Steigung : 23.55 %

Minimales Gefälle : -0.00 %
 Maximales Gefälle : -38.19 %
 Summe Steigungen : 144.85 m
 Summe Gefälle : 144.83 m