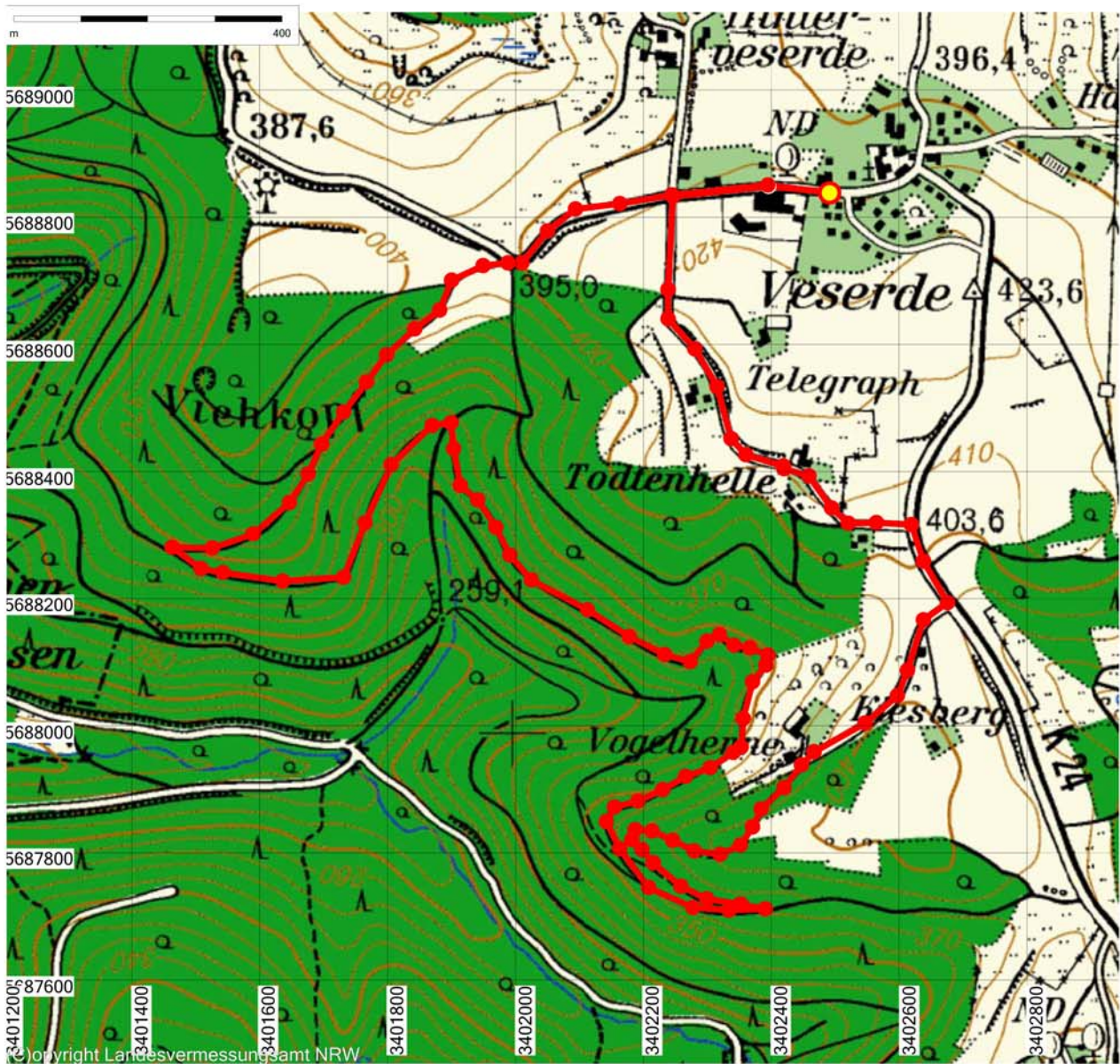
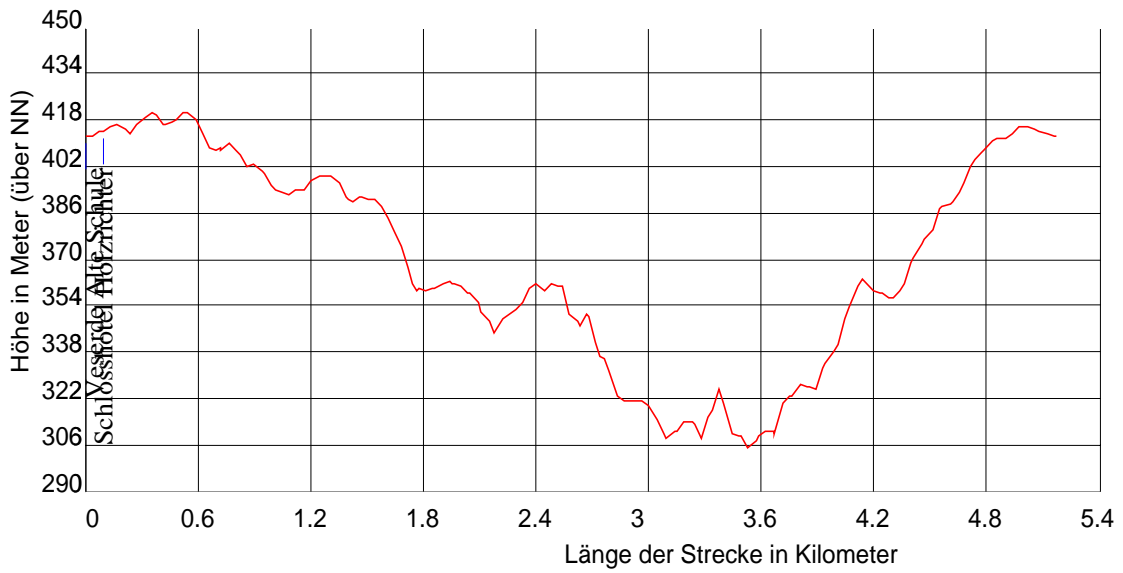




Veserde Alte Schule - Schlosshotel Holzrichter - Telegraph - Todtenhelle - K24 - Vogelhenne -  
Viehkopf - K24 - Alte Schule  
ca. 5 km / Wanderzeit ca. 2 Stunden



1 : 10000



Gesamtlänge : 5.15 km  
 Minimale Höhe : 304.93 m  
 Maximale Höhe : 420.43 m  
 Minimale Steigung : 0.15 %  
 Maximale Steigung : 26.63 %

Minimales Gefälle : -0.57 %  
 Maximales Gefälle : -30.39 %  
 Summe Steigungen : 197.77 m  
 Summe Gefälle : 197.65 m